

How to Install

Inside-/Ceiling- or Outside-Mount Cordless Aluminum Blind

CÓMO INSTALAR las Persianas de Aluminio con Montaje Interior/de Cielo o de Montaje Exterior

COMMENT POSER en pose intérieure/extérieure ou au plafond des stores en aluminium.

Thank you for purchasing this fine window treatment proudly constructed by us. Your blind has been custom-made to your personal specifications with the highest standards of quality and craftsmanship. We have confidence that it will provide you with many years of beauty and easy maintenance. Enjoy!

Follow the easy "step-by-step" instructions to install your blind. Should you need additional support, please feel free to call our Customer Service Center at 1-800-221-6352 or email us at [windowfashions@springswindowfashions.com](mailto>windowfashions@springswindowfashions.com). We will be glad to help you.

Again, we appreciate that you have chosen us to enhance the design and look of your home.

Gracias por comprar este fino producto de ventana que hemos fabricado con orgullo. Su persiana ha sido fabricada de acuerdo a las especificaciones personales del cliente con los más altos estándares de artesanía y de calidad. Nosotros tenemos la confianza que nuestro producto le brindará muchos años de belleza y fácil mantenimiento. Le deseamos que la disfrute.

Siga las instrucciones "paso a paso" para instalar su persiana. Si necesitara soporte adicional haga el favor de llamar a nuestro Centro de Servicio al Cliente al teléfono 1-800-221-6352 o envíenos un correo electrónico a [windowfashions@springswindowfashions.com](mailto>windowfashions@springswindowfashions.com). Estaremos encantados de ayudarle.

Nuevamente le agradecemos que nos haya escogido para mejorar el diseño y la apariencia de su hogar.

Merci d'avoir acheter ce superbe traitement pour fenêtre que nous sommes fiers d'avoir exécuté pour vous. Votre store a été fait sur mesure selon votre propre cahier des charges dans un souci d'excellence et de la plus haute technicité. Nous ne doutons pas qu'il vous offrira des années de beauté et d'entretien facile. Profitez-en bien!

Pour installer votre store, veuillez suivre les instructions détaillées. Si vous avez des questions, n'hésitez pas à prendre contact avec notre Centre de service après-vente en téléphonant au 1-800-221-6352 ou par courrier électronique au: [windowfashions@springswindowfashions.com](mailto>windowfashions@springswindowfashions.com). Nous vous aiderons avec plaisir.

Encore une fois, nous vous remercions de nous avoir choisi pour améliorer et embellir votre intérieur.



Finished looks

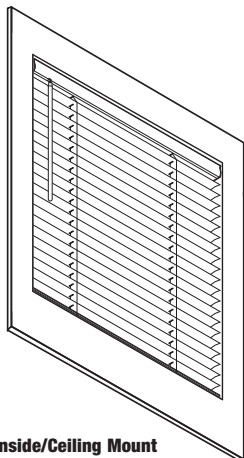
Apariencia final

Aspects finis

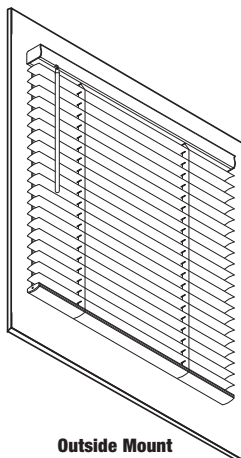
Product design is protected by the following patents:
7,143,802 and 7,546,866

El diseño del producto está protegido por las patentes siguientes:
7,143,802 and 7,546,866

La conception du produit est protégée par les brevets suivants:
7,143,802 and 7,546,866



Inside/Ceiling Mount
Montaje de Techo/Interior
Pose intérieure/au plafond



Outside Mount
Montaje Exterior
Pose extérieure

1

Everything needed to install your blind

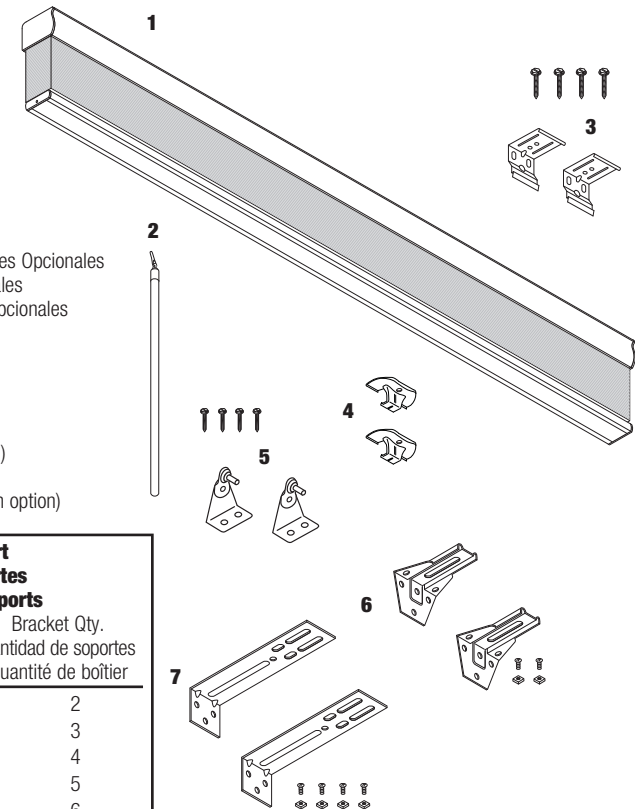
Todo lo necesario para instalar su persiana

Tout le nécessaire pour la pose d'un store

- 1 Shade
- 2 Wand
- 3 Brackets/Screws
- 4 Cordless Handle(s)
- 5 Optional Hold-down Brackets
- 6 Optional Extension Brackets
- 7 Optional Side-mount Brackets

- 1 Cortina
- 2 Varilla
- 3 Soportes/Tornillos
- 4 Asidera(s) Sin cordón
- 5 Soportes Sostenedores Inferiores Opcionales
- 6 Soportes de Extensión Opcionales
- 7 Soportes de Montaje Lateral Opcionales

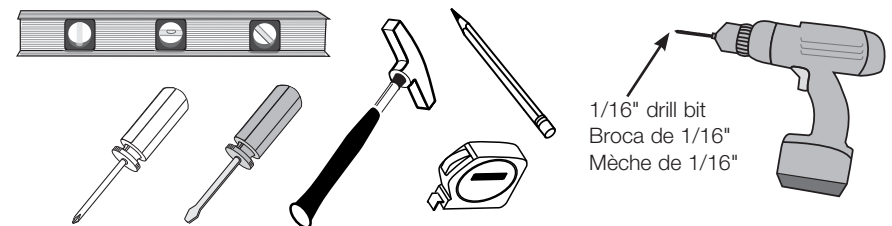
- 1 Store
- 2 Baguette
- 3 Supports/Vis
- 4 Poignée(s)
- 5 Supports de retenue (en option)
- 6 Rallonges (en option)
- 7 Supports pour pose latérale (en option)



Bracket Chart Tabla de Soportes Tableau des supports

Ordered Width Ancho ordenado Largeur commandée	Bracket Qty. Cantidad de soportes Quantité de boîtier
≤ 42"	2
≤ 72	3
≤ 102	4
≤ 132	5
≤ 144	6

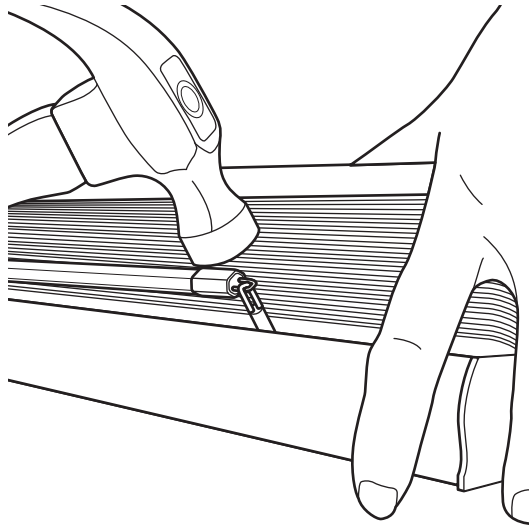
Tools Needed • Herramientas necesarias • Outillage nécessaire



2**Attach tilt wand**

Conecte la varilla de inclinación

Fixer la baguette d'orientation



Lay headrail on flat surface. Insert the tilt stem on an angle into the headrail. Tap **lightly** with hammer to ensure tilt stem snaps into place.

Coloque el cortinero sobre una superficie plana. Inserte el vástago inclinado en ángulo en el cortinero. Dé golpecitos suaves con un martillo para asegurarse de que el vástago se trabe en su posición.

Déposer le rail de retenue sur une surface plate. Insérer la tige d'inclinaison dans le rail de retenue en l'inclinant. Taper légèrement avec un marteau pour s'assurer que la tige d'inclinaison s'enclenche en place.

3**Determine inside/ceiling, outside or side mount**

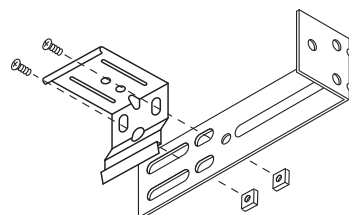
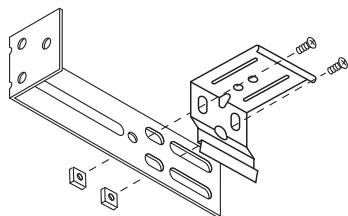
Determine el montaje de techo/interior, exterior o montaje lateral

Choisir la pose intérieure/au plafond, extérieure ou latérale

3**Optional side mount for blinds 60" or less: assemble brackets**

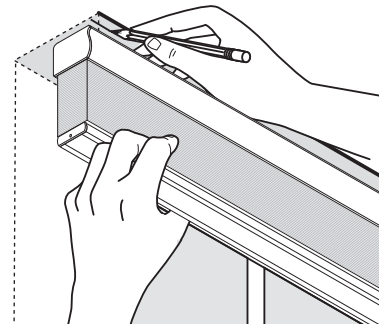
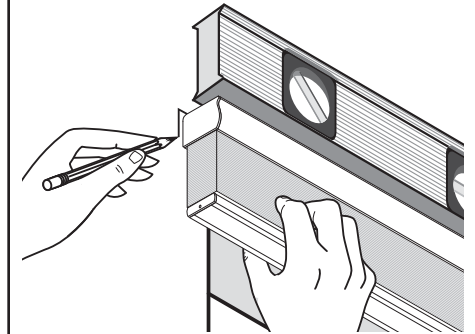
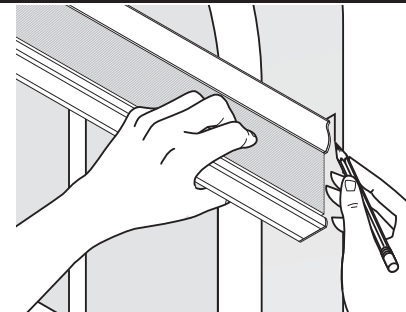
Montaje lateral opcional para persianas de 60" o menores: ensamble los soportes

Pose latérale en option pour stores de 60" : assembler les supports

**4****Place blind in desired location, mark corners**

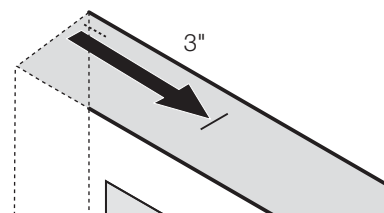
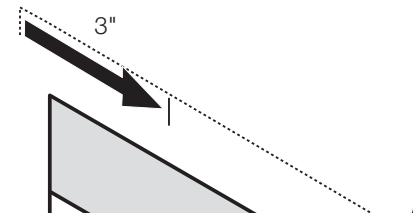
Coloque la persiana en la ubicación deseada, marque las esquinas

Placer le store à l'emplacement désiré, marquer les coins.

Inside/Ceiling Mount
Montaje de Techo/Interior • Pose intérieure/au plafond**Outside Mount**
Montaje Exterior • Pose extérieure**Optional Side Mount**
Montaje Lateral Opcional • Pose latérale (en option)**5****Measure in from blind edge on both ends and mark**

Mida desde el extremo de la persiana en ambos extremos y marque

Mesurer d'un bord à l'autre du store et marquer

Inside/Ceiling Mount
Montaje de Techo/Interior • Pose intérieure/au plafond**Outside Mount**
Montaje Exterior • Pose extérieure

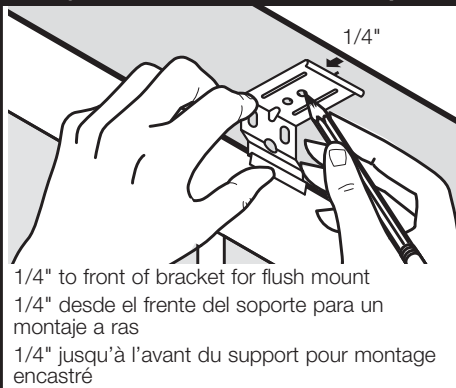
6

Mark screw locations; center additional brackets, if applicable

Marque la ubicación de los tornillos; centre los soportes adicionales, si es aplicable
 Marquer l'emplacement des vis ; centrer les supports supplémentaires, le cas échéant

Inside/Ceiling Mount

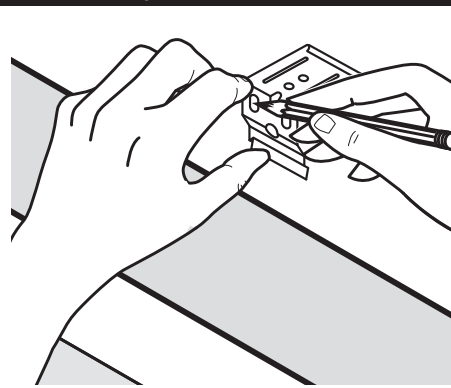
Montaje de Techo/Interior • Pose intérieure/au plafond



1/4" to front of bracket for flush mount
 1/4" desde el frente del soporte para un montaje a ras
 1/4" jusqu'à l'avant du support pour montage encastré

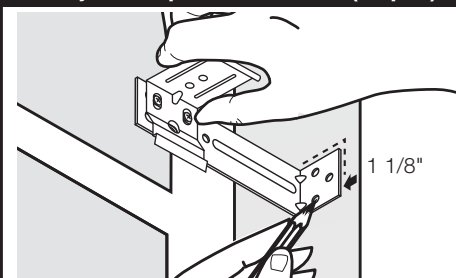
Outside Mount

Montaje Exterior • Pose extérieure



Optional Side Mount

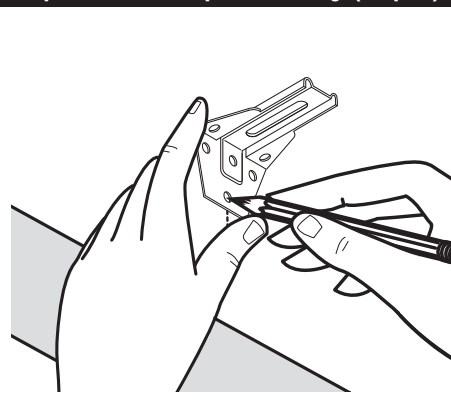
Montaje Lateral Opcional • Pose latérale (en option)



1 1/8" to front of bracket for flush mount
 1 1/8" desde el frente del soporte para un montaje a ras
 1 1/8" jusqu'à l'avant du support pour montage encastré

Optional Extension Bracket

Soporte de Extensión Opcional • Rallonge (en option)



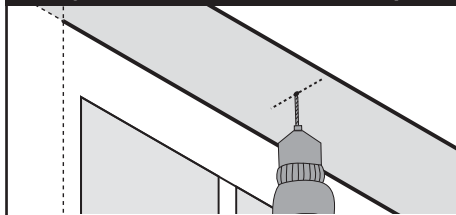
7

Drill holes

Taladre los agujeros
 Percer les trous

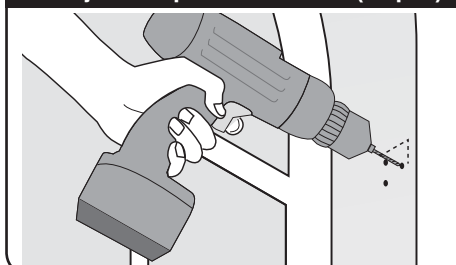
Inside/Ceiling Mount

Montaje de Techo/Interior • Pose intérieure/au plafond



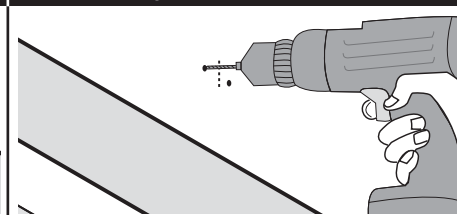
Optional Side Mount

Montaje Lateral Opcional • Pose latérale (en option)



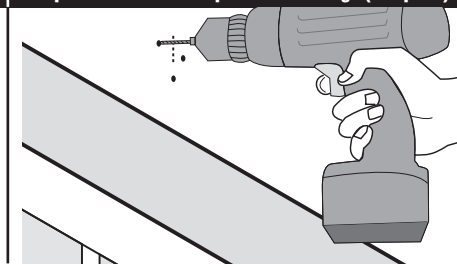
Outside Mount

Montaje Exterior • Pose extérieure



Optional Extension Bracket

Soporte de Extensión Opcional • Rallonge (en option)



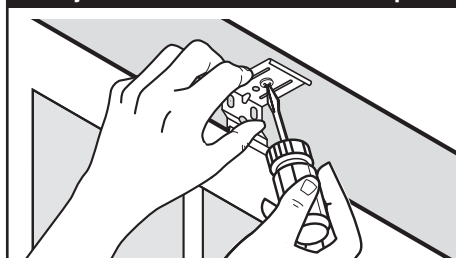
8

Screw brackets into place

Atornille los soportes en su lugar
 Visser les supports

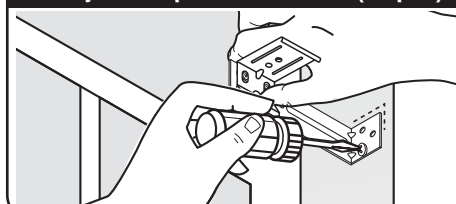
Inside/Ceiling Mount

Montaje de Techo/Interior • Pose intérieure/au plafond



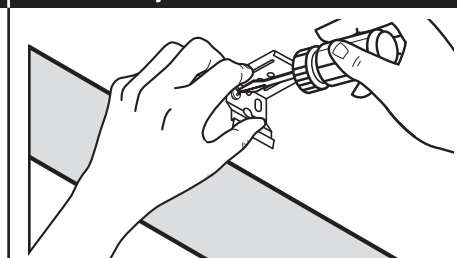
Optional Side Mount

Montaje Lateral Opcional • Pose latérale (en option)



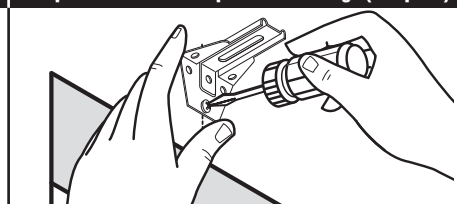
Outside Mount

Montaje Exterior • Pose extérieure



Optional Extension Bracket

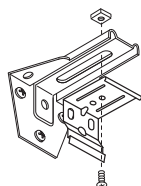
Soporte de Extensión Opcional • Rallonge (en option)



8

Optional extension brackets: assemble brackets

Soportes de extensión opcionales: ensamble los soportes
Rallonges en option : assembler les supports



Attach headrail brackets to extension brackets using screws and nuts.
Conecte los soportes del cabezal con los soportes de extensión utilizando tornillos y tuercas.
Fixer les supports de boîtier aux rallonges à l'aide des vis et des écrous.

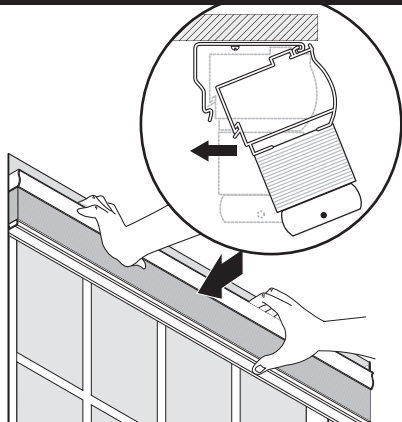
9

Mount blind into brackets

Monte la persiana en los soportes
Poser le store dans les supports.

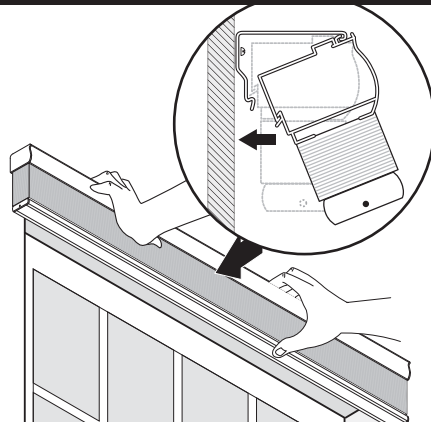
Inside/Ceiling Mount

Montaje de Techo/Interior • Pose intérieure/au plafond



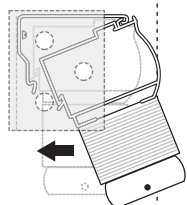
Outside Mount

Montaje Exterior • Pose extérieure



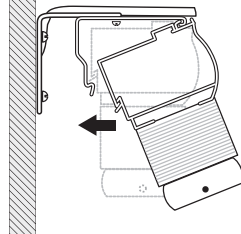
Optional Side Mount

Montaje Lateral Opcional • Pose latérale (en option)



Optional Extension Bracket

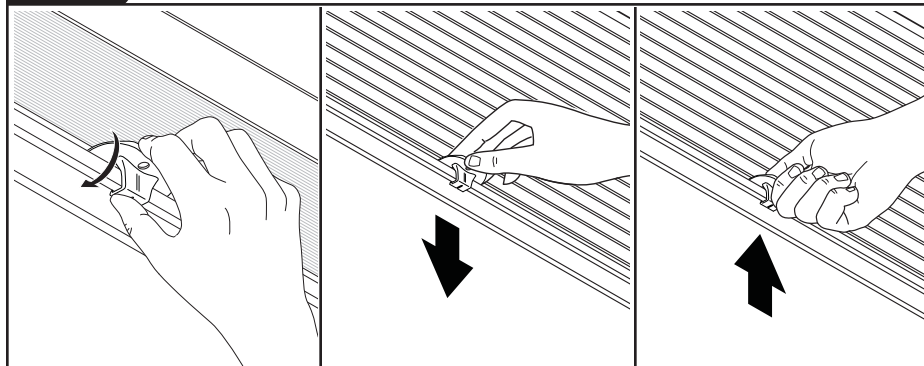
Soporte de Extensión Opcional • Rallonge (en option)



10

Attach cordless handle(s)

Conecte las asideras sin cordón
Fixer la ou les poignée(s)



Clip handle to center of bottomrail slats. For blinds over 48" wide, attach two handles, shoulder width apart at center. To lower blind, use handle(s) to pull down. To raise blind, use handle(s) to lift up.

Conecte el asidero en el centro de las tabillas del riel inferior. Para cortinas mayores de 48" de ancho, conecte dos asideros a una distancia de separación igual al ancho de los hombros en el centro. Para bajar la persiana, utilice el(los) asidero(s) halándolos hacia abajo. Para subir la persiana, utilice el(los) asidero(s) para levantarla.

Fixer la poignée au milieu des lattes de la barre inférieure. Pour les stores de plus de 48" de largeur, fixer deux poignées, chacune au niveau d'une épaule. Pour baisser le store, utiliser le ou les poignées pour tirer. Pour ouvrir le store, utiliser la ou les poignées pour lever.

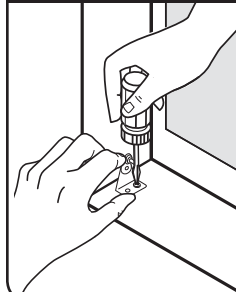


Optional: mount hold-down brackets

Opcional: monte los soportes para los sostenedores inferiores
En option : installer les supports de retenue

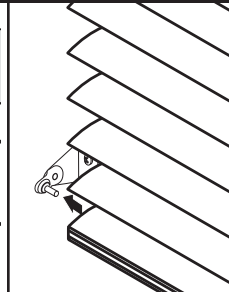
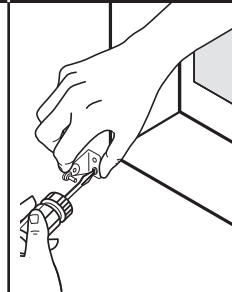
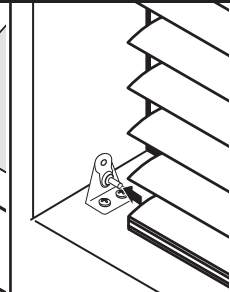
Inside/Ceiling Mount

Montaje de Techo/Interior • Pose intérieure/au plafond



Outside Mount

Montaje Exterior • Pose extérieure





Blind removal

Remoción de la persiana

Enlèvement du store

